

ZAŁĄCZNIK NR 1 DO PROSPEKTU INFORMACYJNEGO

Inwestycja: Kameralny Ursus

Piastów, ul. J. Kaplera

Lokal mieszkalny nr: A1

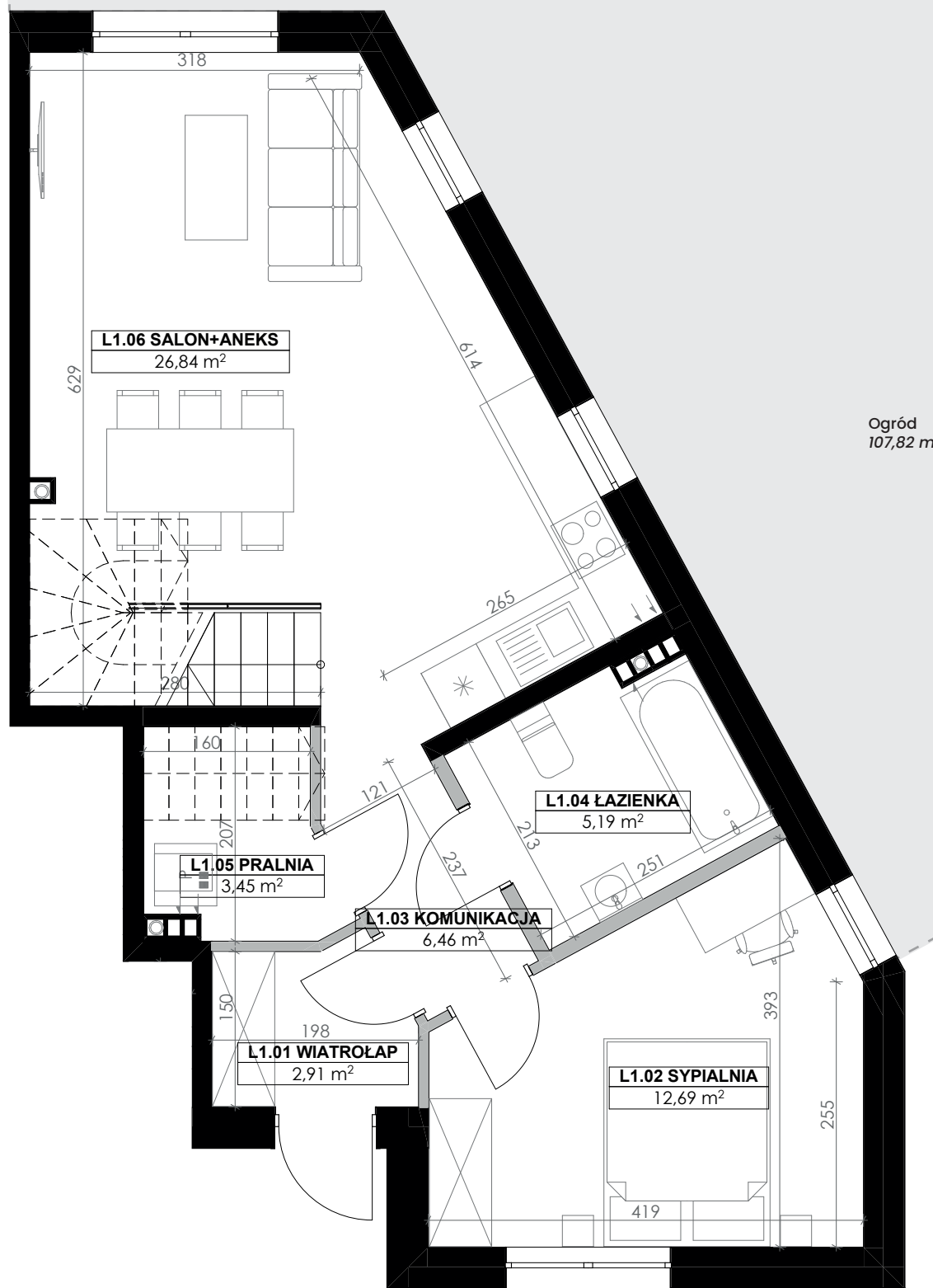
Parter 57,54 m²
Piętro 1 24,65 m²
Powierzchnia użytkowa 82,19 m²

Powierzchnia użytkowa 82,19 m²
Powierzchnia pod ścianami działowymi 2,74 m²
Łączna powierzchnia lokalu 84,93 m²
Powierzchnia ogrodu 107,82 m²



ul. Filtrowa 39
02-080 Warszawa
tel: 734181908
www.domnova.pl

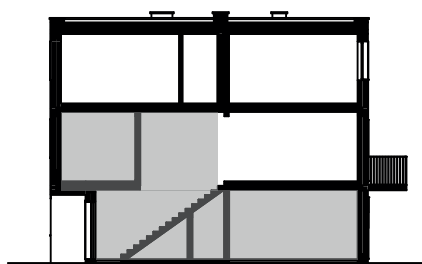
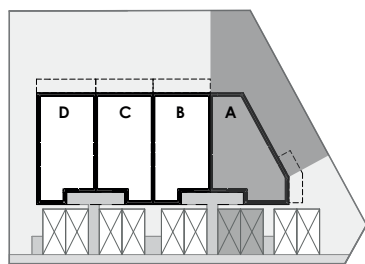
RZUT PARTERU



Skala 1:60

Usytuowanie lokalu na planie zagospodarowania osiedla

Usytuowanie lokalu w budynku



L.p.	Pomieszczenie	Powierzchnia użytkowa [m ²]
L1.01	WIATROŁĄP	2,91
L1.02	SYPIALNIA	12,69
L1.03	KOMUNIKACJA	3,09
L1.04	ŁAZIENKA	5,19
L1.05	PRALNIA	3,45
L1.06	SALON+ANEKS	30,21
POWIERZCHNIA UŻYTKOWA		57,54

POMIARU POWIERZCHNI UŻYTKOWEJ BUDYNKU MIESZKALNEGO I LOKALU DOKONUJE SIĘ NA ZASADACH OKREŚLONYCH W ROZPORZĄDZENIU MINISTRA ROZWOJU Z DNIA 11 WRZEŚNIA 2020 ROKU W SPRAWIE SZCZEGÓŁOWEGO ZAKRESU I FORMY PROJEKTU BUDOWLANEGO (DZ.U. Z 2020 R, POZ.1609), W TYM W OPARCIU O NORME PN-ISO9836:2015-12, PRZY CZYM POMIARU DOKONUJE SIĘ NA POZIOMIE PODŁOGI Z DOKŁADNOŚCIĄ DO 0.01M² (JEDNA SETNA METRA KWADRATOWEGO). W MIESZKANIU W STANIE CAŁKOWICIE WYKOŃCZONYM, A WIĘC Z TYNKAMI. JEDNOCZEŚNIE ŁĄCZNA POWIERZCHNIA LOKALU UWZGLĘDNIĄ POWIERZCHNIĘ UŻYTKOWĄ ORAZ POWIERZCHNIĘ W OTWORACH DRZWIOWYCH I POWIERZCHNIĘ ŚCIAN NADAJĄCYCH SIĘ DO DEMONTAŻU

ZAŁĄCZNIK NR 2 DO PROSPEKTU INFORMACYJNEGO

Inwestycja: Kameralny Ursus

Piastów, ul. J. Kaplera

Lokal mieszkalny nr: A1

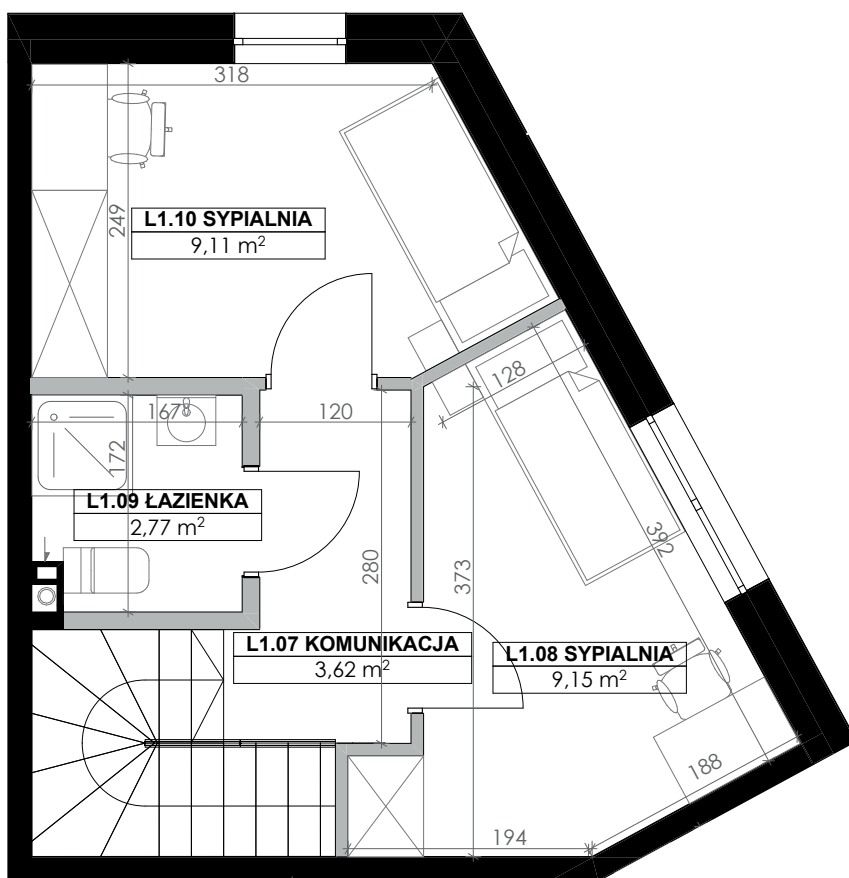
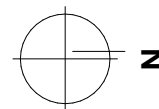
Parter 57,54 m²
Piętro 1 24,65 m²
Powierzchnia użytkowa 82,19 m²

Powierzchnia użytkowa 82,19 m²
Powierzchnia pod ścianami działowymi 2,74 m²
Łączna powierzchnia lokalu 84,93 m²
Powierzchnia ogrodu 107,82 m²



ul. Filtrowa 39
02-080 Warszawa
tel: 734181908
www.domnova.pl

RZUT I PIĘTRA



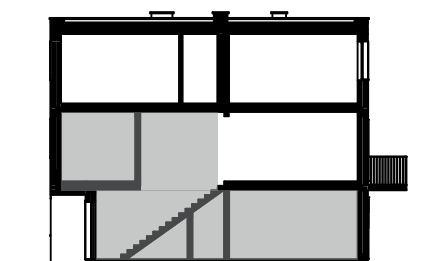
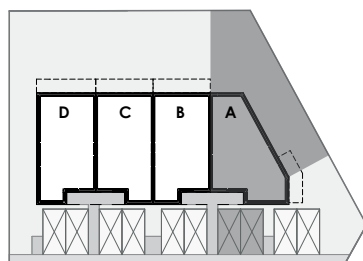
Legenda

- Ściany konstrukcyjne
- Ściany działowe

Skala 1:60

Usytuowanie lokalu na planie zagospodarowania osiedla

Usytuowanie lokalu w budynku



L.p.	Pomieszczenie	Powierzchnia użytkowa [m ²]
L1.07	KOMUNIKACJA	3,62
L1.08	SYPIALNIA	9,15
L1.09	ŁAZIENKA	2,77
L1.10	SYPIALNIA	9,11
POWIERZCHNIA UŻYTKOWA		24,65

POMIARU POWIERZCHNI UŻYTKOWEJ BUDYNKU MIESZKALNEGO I LOKALU DOKONUJE SIĘ NA ZASADACH OKREŚLONYCH W ROZPORZĄDZENIU MINISTRA ROZWOJU Z DNIA 11 WRZEŚNIA 2020 ROKU W SPRAWIE SZCZEGÓLOWEGO ZAKRESU I FORMY PROJEKTU BUDOWLANEGO (DZ.U. Z 2020 R, POZ.1609), W TYM W OPARCIU O NORME PN-ISO9836:2015-12, PRZY CZYM POMIARU DOKONUJE SIĘ NA POZIOMIE PODŁOGI Z DOKŁADNOŚCIĄ DO 0.01M² (JEDNA SETNA METRA KWADRATOWEGO). W MIESZKANIU W STANIE CAŁKOWICIE WYKOŃCZONYM, A WIĘC Z TYNKAMI. JEDNOCZEŚNIE ŁĄCZNA POWIERZCHNIA LOKALU UWZGLĘDNIĄ POWIERZCHNIĘ UŻYTKOWĄ ORAZ POWIERZCHNIĘ W OTWORACH DRZWIOWYCH I POWIERZCHNIĘ ŚCIAN NADAJĄCYCH SIĘ DO DEMONTAŻU