

ZAŁĄCZNIK NR 1 DO PROSPEKTU INFORMACYJNEGO

Inwestycja: Kameralny Ursus

Piastów, ul. J. Kaplera

Lokal mieszkalny nr: A2

Parter + Piętro 1 43,42 m²
 Piętro 2 62,24 m²
 Powierzchnia użytkowa 105,66 m²

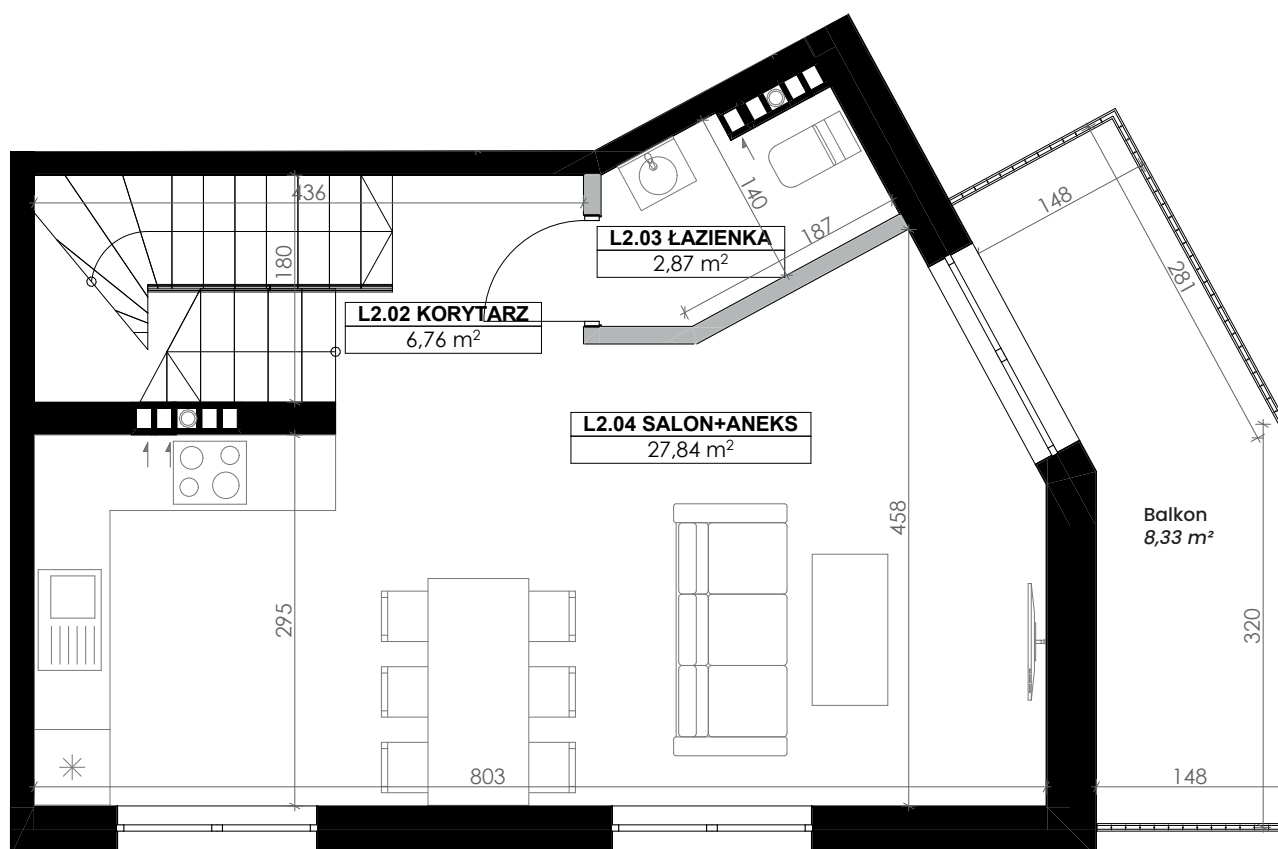
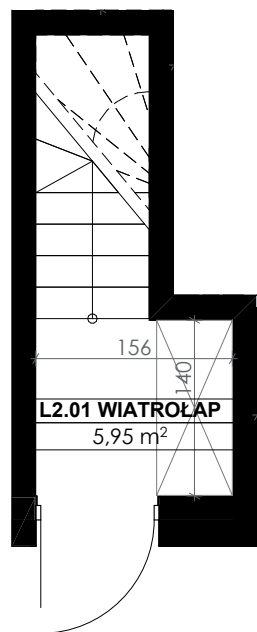
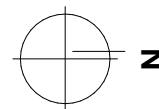
Powierzchnia użytkowa 105,66 m²
 Powierzchnia pod ścianami działowymi 3,06 m²
 Łączna powierzchnia lokalu 108,72 m²
 Powierzchnia ogrodu 52,20 m²
 Powierzchnia balkonu 8,33 m²



ul. Filtrowa 39
 02-080 Warszawa
 tel: 734181908
 www.domnova.pl

RZUT PARTERU

RZUT I PIĘTRA



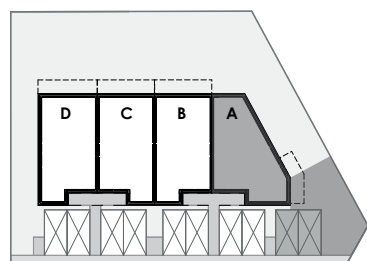
Legenda

- Ściany konstrukcyjne
- Ściany działowe

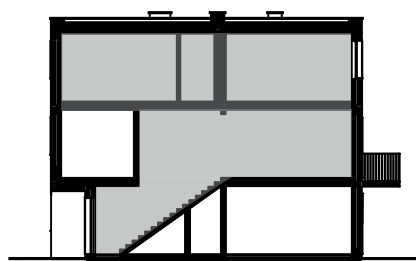
Skala 1:60

Usytuowanie lokalu na planie zagospodarowania osiedla

Usytuowanie lokalu w budynku



ul. Józefa Kaplera



L.p.	Pomieszczenie	Powierzchnia użytkowa [m ²]
L2.01	WIATROŁĄP	5,95
L2.02	KORYTARZ	6,76
L2.03	ŁAZIENKA	2,87
L2.04	SALON+ANEKS	27,84
POWIERZCHNIA UŻYTKOWA		43,42

POMIARU POWIERZCHNI UŻYTKOWEJ BUDYNKU MIESZKALNEGO I LOKALU DOKONUJE SIĘ NA ZASADACH OKREŚLONYCH W ROZPORZĄDZENIU MINISTRA ROZWOJU Z DNIA 11 WRZEŚNIA 2020 ROKU W SPRAWIE SZCZEGÓLWEGO ZAKRESU I FORMY PROJEKTU BUDOWLANEGO (DZ.U. Z 2020 R, POZ.1609), W TYM W OPARCIU O NORME PN-ISO9836:2015-12, PRZY CZYM POMIARU DOKONUJE SIĘ NA POZIOMIE PODŁOGI Z DOKŁADNOŚCIĄ DO 0.01M² (JEDNA SETNA METRA KWADRATOWEGO). W MIESZKANIU W STANIE CAŁKOWICIE WYKOŃCZONYM, A WIĘC Z TYNKAMI. JEDNOCZEŚNIE ŁĄCZNA POWIERZCHNIA LOKALU UWZGLĘDNIĄ POWIERZCHNIĘ UŻYTKOWĄ ORAZ POWIERZCHNIĘ W OTWORACH DRZWIOWYCH I POWIERZCHNIĘ ŚCIAN NADAJĄCYCH SIĘ DO DEMONTAŻU

ZAŁĄCZNIK NR 2 DO PROSPEKTU INFORMACYJNEGO

Inwestycja: Kameralny Ursus

Piastów, ul. J. Kaplera

Lokal mieszkalny nr: A2

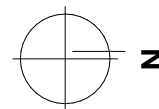
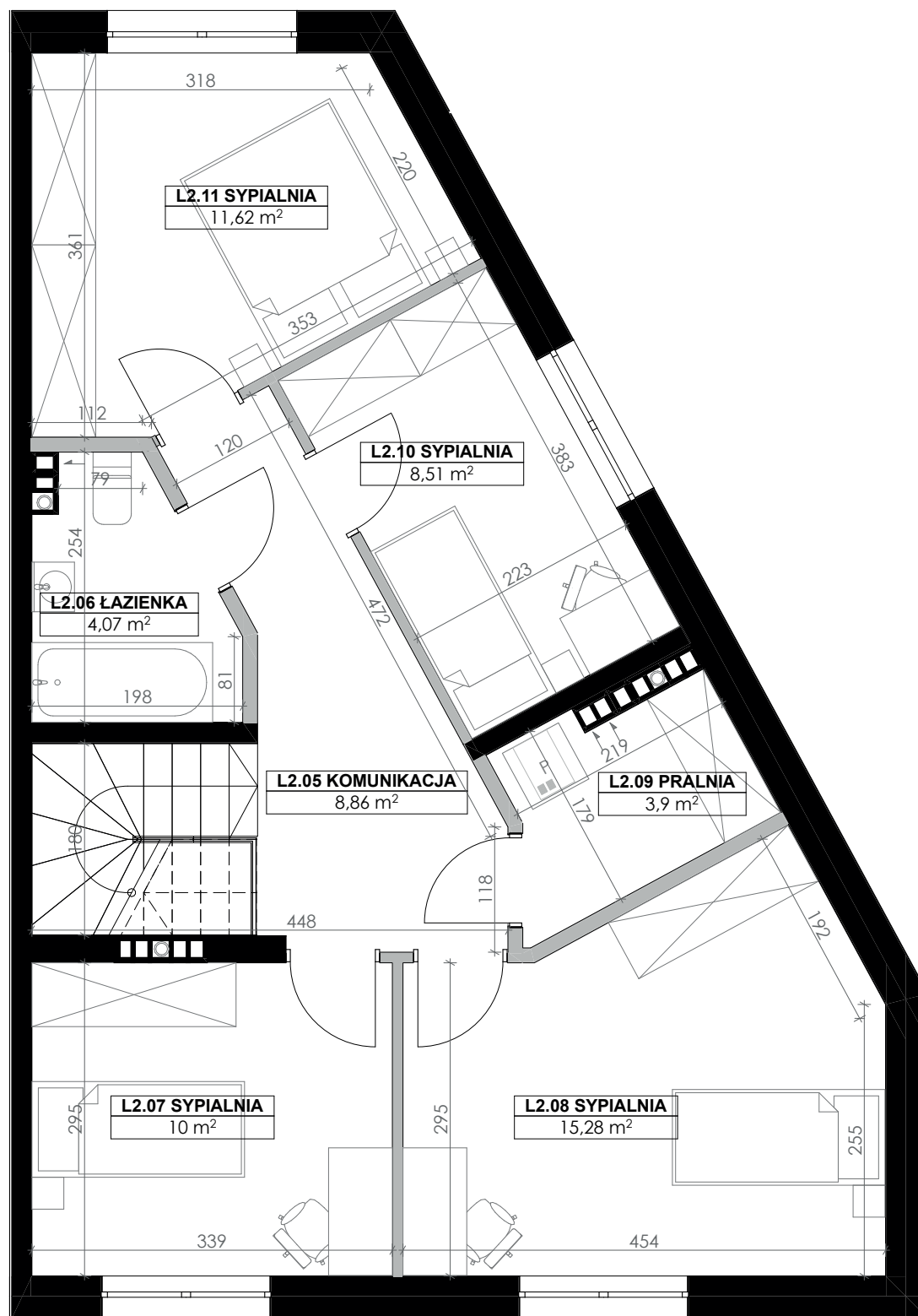
Parter + Piętro 1 43,42 m²
Piętro 2 62,24 m²
Powierzchnia użytkowa 105,66 m²

Powierzchnia użytkowa 105,66 m²
Powierzchnia pod ścianami działowymi 3,06 m²
Łączna powierzchnia lokalu 108,72 m²
Powierzchnia ogrodu 52,20 m²
Powierzchnia balkonu 8,33 m²



ul. Filtrowa 39
02-080 Warszawa
tel: 734181908
www.domnova.pl

RZUT II PIĘTRA



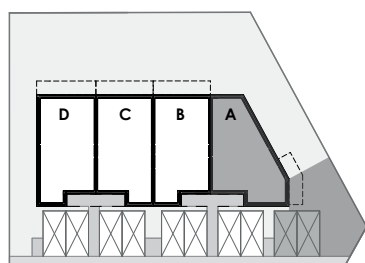
Legenda

- Ściany konstrukcyjne
- Ściany działowe

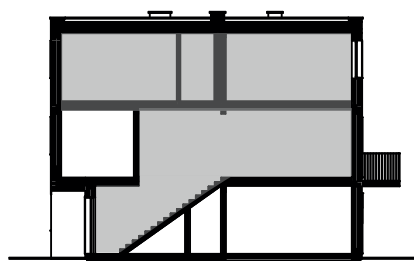
Skala 1:60

Usytuowanie lokalu na planie zagospodarowania osiedla

Usytuowanie lokalu w budynku



ul. Józefa Kaplera



L.p.	Pomieszczenie	Powierzchnia użytkowa [m ²]
L2.05	KOMUNIKACJA	8,86
L2.06	ŁAZIENKA	4,07
L2.07	SYPIALNIA	10,00
L2.08	SYPIALNIA	15,28
L2.09	PRALNIA	3,90
L1.10	SYPIALNIA	8,51
L1.11	SYPIALNIA	11,62
POWIERZCHNIA UŻYTKOWA		62,24

POMIARU POWIERZCHNI UŻYTKOWEJ BUDYNKU MIESZKALNEGO I LOKALU DOKONUJE SIĘ NA ZASADACH OKREŚLONYCH W ROZPORZĄDZENIU MINISTRA ROZWOJU Z DNIA 11 WRZEŚNIA 2020 ROKU W SPRAWIE SZCZEGÓLOWEGO ZAKRESU I FORMY PROJEKTU BUDOWLANEGO (DZ.U. Z 2020 R, POZ.1609), W TYM W OPARCIU O NORME PN-ISO9836:2015-12, PRZY CZYM POMIARU DOKONUJE SIĘ NA POZIOMIE PODŁOGI Z DOKŁADNOŚCIĄ DO 0,01M² (JEDNA SETNA METRA KWADRATOWEGO). W MIESZKANIU W STANIE CAŁKOWICIE WYKOŃCZONYM, A WIĘC Z TYNKAMI. JEDNOCZEŚNIE ŁĄCZNA POWIERZCHNIA LOKALU UWZGLĘDNIĄ POWIERZCHNIĘ UŻYTKOWĄ ORAZ POWIERZCHNIĘ W OTWORACH DRZWIOWYCH I POWIERZCHNIĘ ŚCIAN NADAJĄCYCH SIĘ DO DEMONTAŻU