

ZAŁĄCZNIK NR 1 DO PROSPEKTU INFORMACYJNEGO

Inwestycja: Kameralny Ursus

Piastów, ul. J. Kaplera

Lokal mieszkalny nr: B1

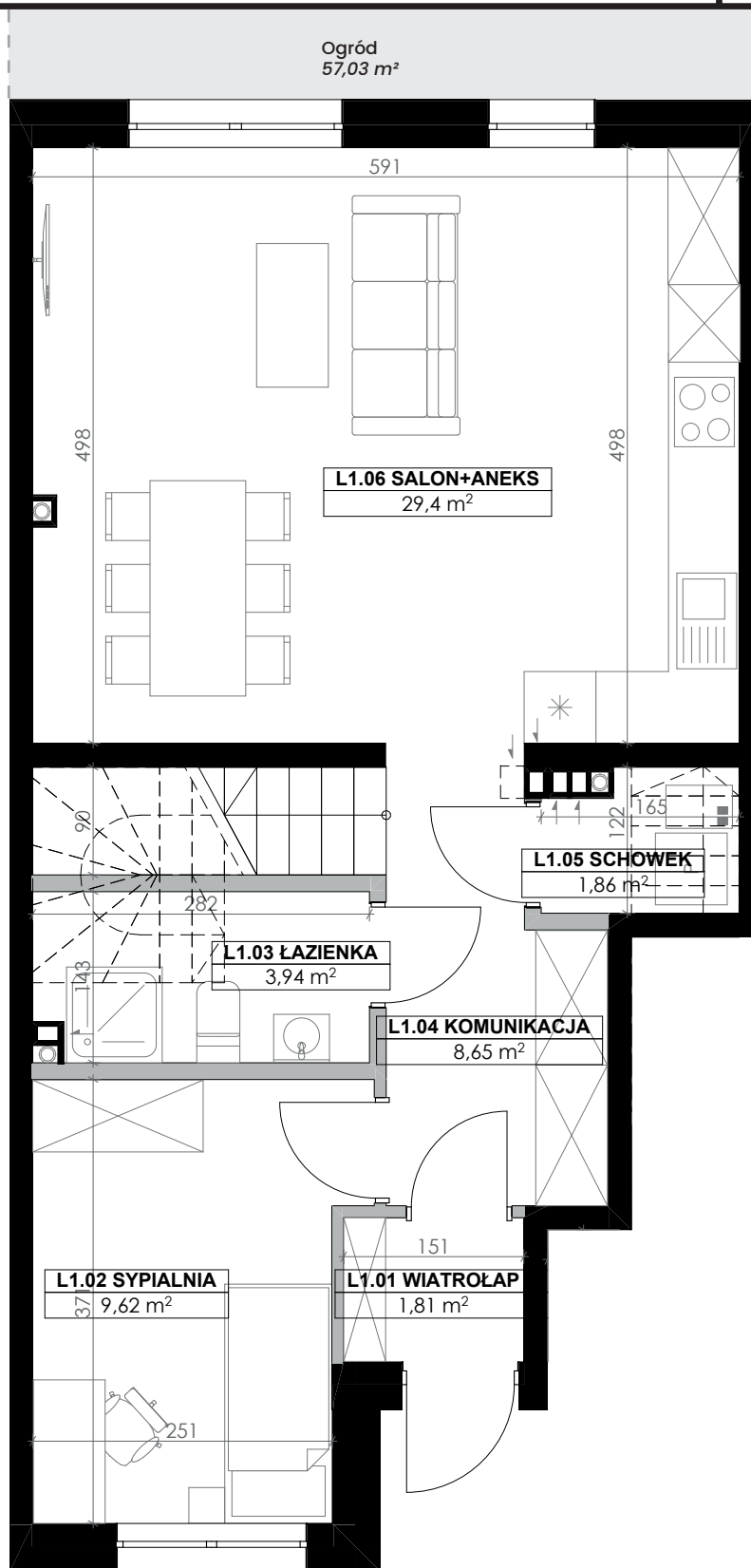
Parter 55,28 m²
Piętro 1 27,69 m²
Powierzchnia użytkowa 82,97 m²

Powierzchnia użytkowa 82,97 m²
Powierzchnia pod ścianami działowymi 3,04 m²
Łączna powierzchnia lokalu 86,01 m²
Powierzchnia ogrodu 57,03 m²



ul. Filtrowa 39
02-080 Warszawa
tel: 734181908
www.domnova.pl

RZUT PARTERU

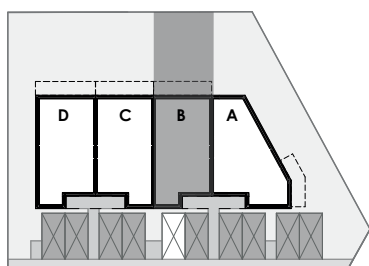


Legenda

- Ściany konstrukcyjne
- Ściany działowe

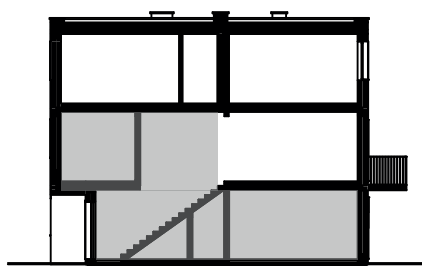
Skala 1:60

Usytuowanie lokalu na planie zagospodarowania osiedla



ul. Józefa Kaplera

Usytuowanie lokalu w budynku



L.p.	Pomieszczenie	Powierzchnia użytkowa [m ²]
L1.01	WIATROLĄP	1,81
L1.02	SYPIALNIA	9,62
L1.03	ŁAZIENKA	3,94
L1.04	KOMUNIKACJA	8,65
L1.05	SCHOWEK	1,86
L1.06	SALON+ANEKS	29,40
POWIERZCHNIA UŻYTKOWA		55,28

POMIARU POWIERZCHNI UŻYTKOWEJ BUDYNKU MIESZKALNEGO I LOKALU DOKONUJE SIĘ NA ZASADACH OKREŚLONYCH W ROZPORZĄDZENIU MINISTRA ROZWOJU Z DNIA 11 WRZEŚNIA 2020 ROKU W SPRAWIE SZCZEGÓŁOWEGO ZAKRESU I FORMY PROJEKTU BUDOWLANEGO (DZ.U. Z 2020 R, POZ.1609), W TYM W OPARCIU O NORME PN-ISO9836:2015-12, PRZY CZYM POMIARU DOKONUJE SIĘ NA POZIOMIE PODŁOŻY Z DOKŁADNOŚCIĄ DO 0.01M² (JEDNA SETNA METRA KWADRATOWEGO). W MIESZKANIU W STANIE CAŁKOWICIE WYKOŃCZONYM, A WIĘC Z TYNKAMI. JEDNOCZEŚNIE ŁĄCZNA POWIERZCHNIA LOKALU UWZGLĘDNIĄ POWIERZCHNIĘ UŻYTKOWĄ ORAZ POWIERZCHNIĘ W OTWORACH DRZWIOWYCH I POWIERZCHNIĘ ŚCIAN NADAJĄCYCH SIĘ DO DEMONTAŻU

ZAŁĄCZNIK NR 1 DO PROSPEKTU INFORMACYJNEGO

Inwestycja: Kameralny Ursus

Piastów, ul. J. Kaplera

Lokal mieszkalny nr: B1

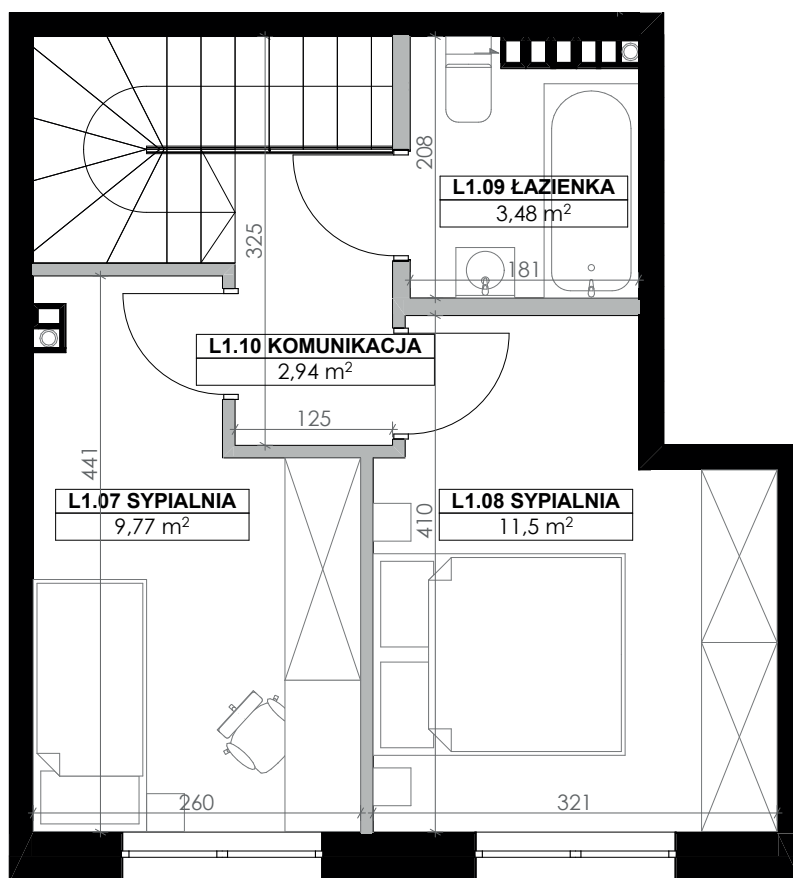
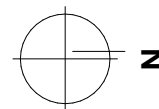
Parter 55,28 m²
Piętro 1 27,69 m²
Powierzchnia użytkowa 82,97 m²

Powierzchnia użytkowa 82,97 m²
Powierzchnia pod ścianami działowymi 3,04 m²
Łączna powierzchnia lokalu 86,01 m²
Powierzchnia ogrodu 57,03 m²



ul. Filtrowa 39
02-080 Warszawa
tel: 734181908
www.domnova.pl

RZUT I PIĘTRA

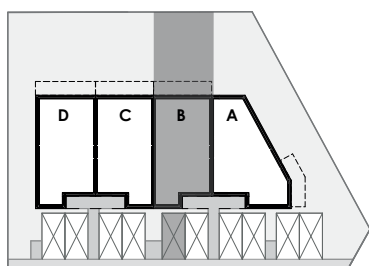


Legenda

- Ściany konstrukcyjne
- Ściany działowe

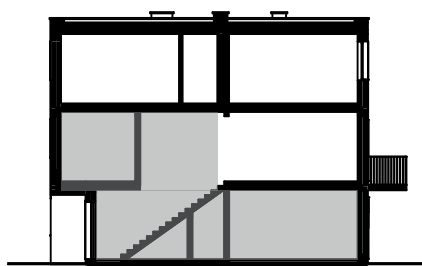
Skala 1:60

Usytuowanie lokalu na planie zagospodarowania osiedla



ul. Józefa Kaplera

Usytuowanie lokalu w budynku



L.p.	Pomieszczenie	Powierzchnia użytkowa [m ²]
L1.07	SYPIALNIA	9,77
L1.08	SYPIALNIA	11,50
L1.09	ŁAZIENKA	3,48
L1.10	KOMUNIKACJA	2,94
POWIERZCHNIA UŻYTKOWA		27,69

POMIARU POWIERZCHNI UŻYTKOWEJ BUDYNKU MIESZKALNEGO I LOKALU DOKONUJE SIĘ NA ZASADACH OKREŚLONYCH W ROZPORZĄDZENIU MINISTRA ROZWOJU Z DNIA 11 WRZEŚNIA 2020 ROKU W SPRAWIE SZCZEGÓŁOWEGO ZAKRESU I FORMY PROJEKTU BUDOWLANEGO (DZ.U. Z 2020 R, POZ.1609), W TYM W OPARCIU O NORME PN-ISO9836:2015-12, PRZY CZYM POMIARU DOKONUJE SIĘ NA POZIOMIE PODŁOGI Z DOKŁADNOŚCIĄ DO 0.01M² (JEDNA SETNA METRA KWADRATOWEGO). W MIESZKANIU W STANIE CAŁKOWICIE WYKOŃCZONYM, A WIĘC Z TYNKAMI. JEDNOCZEŚNIE ŁĄCZNA POWIERZCHNIA LOKALU UWZGLĘDNIĄ POWIERZCHNIĘ UŻYTKOWĄ ORAZ POWIERZCHNIĘ W OTWORACH DRZWIOWYCH I POWIERZCHNIĘ ŚCIAN NADAJĄCYCH SIĘ DO DEMONTAŻU