

# ZAŁĄCZNIK NR 1 DO PROSPEKTU INFORMACYJNEGO

Inwestycja: Kameralny Ursus

Piastów, ul. J. Kaplera

Lokal mieszkalny nr: C1

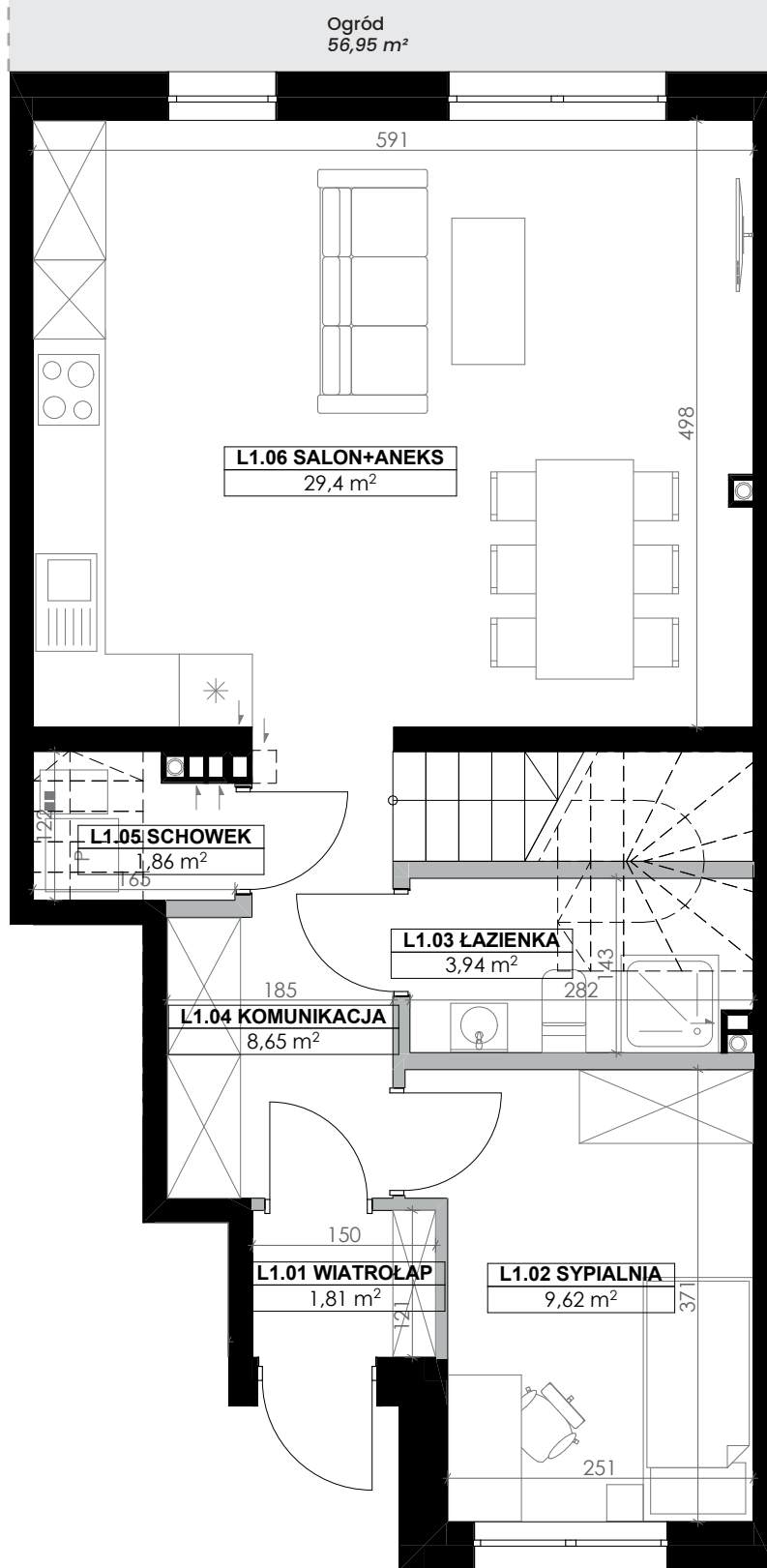
Parter 55,28 m<sup>2</sup>  
Piętro 1 27,69 m<sup>2</sup>  
Powierzchnia użytkowa 82,97 m<sup>2</sup>

Powierzchnia użytkowa 82,97 m<sup>2</sup>  
Powierzchnia pod ścianami działowymi 3,04 m<sup>2</sup>  
Łączna powierzchnia lokalu 86,01 m<sup>2</sup>  
Powierzchnia ogrodu 56,95 m<sup>2</sup>



  
**DOM NOVA**

ul. Filtrowa 39  
02-080 Warszawa  
tel: 734181908  
www.domnova.pl

## RZUT PARTERU

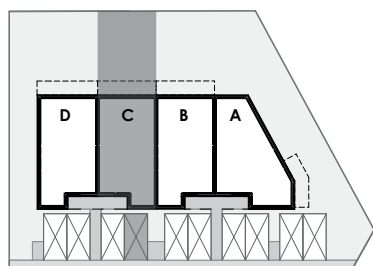


### Legenda

-  Ściany konstrukcyjne
-  Ściany działowe

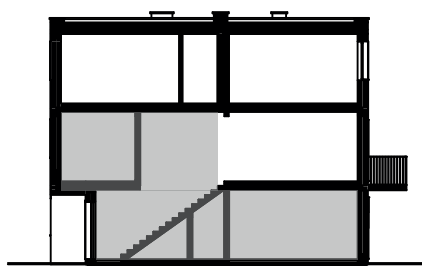
Skala 1:60

Usytuowanie lokalu na planie zagospodarowania osiedla



ul. Józefa Kaplera

Usytuowanie lokalu w budynku



L.p.	Pomieszczenie	Powierzchnia użytkowa [m <sup>2</sup> ]
L1.01	WIATROLĄP	1,81
L1.02	SYPIALNIA	9,62
L1.03	ŁAZIENKA	3,94
L1.04	KOMUNIKACJA	8,64
L1.05	SCHOWEK	1,84
L1.06	SALON+ANEKS	29,40
<b>POWIERZCHNIA UŻYTKOWA</b>		<b>55,28</b>

POMIARU POWIERZCHNI UŻYTKOWEJ BUDYNKU MIESZKALNEGO I LOKALU DOKONUJE SIĘ NA ZASADACH OKREŚLONYCH W ROZPORZĄDZENIU MINISTRA ROZWOJU Z DNIA 11 WRZEŚNIA 2020 ROKU W SPRAWIE SZCZEGÓLOWEGO ZAKRESU I FORMY PROJEKTU BUDOWLANEGO (DZ.U. Z 2020 R, POZ.1609), W TYM W OPARCIU O NORME PN-ISO9836:2015-12, PRZY CZYM POMIARU DOKONUJE SIĘ NA POZIOMIE PODŁOGI Z DOKŁADNOŚCIĄ DO 0.01M<sup>2</sup> (JEDNA SETNA METRA KWADRATOWEGO). W MIESZKANIU W STANIE CAŁKOWICIE WYKOŃCZONYM, A WIĘC Z TYNKAMI. JEDNOCZEŚNIE ŁĄCZNA POWIERZCHNIA LOKALU UWZGLĘDNIĄ POWIERZCHNIĘ UŻYTKOWĄ ORAZ POWIERZCHNIĘ W OTWORACH DRZWIOWYCH I POWIERZCHNIĘ ŚCIAN NADAJĄCYCH SIĘ DO DEMONTAŻU

# ZAŁĄCZNIK NR 2 DO PROSPEKTU INFORMACYJNEGO

Inwestycja: Kameralny Ursus

Piastów, ul. J. Kaplera

Lokal mieszkalny nr: C1

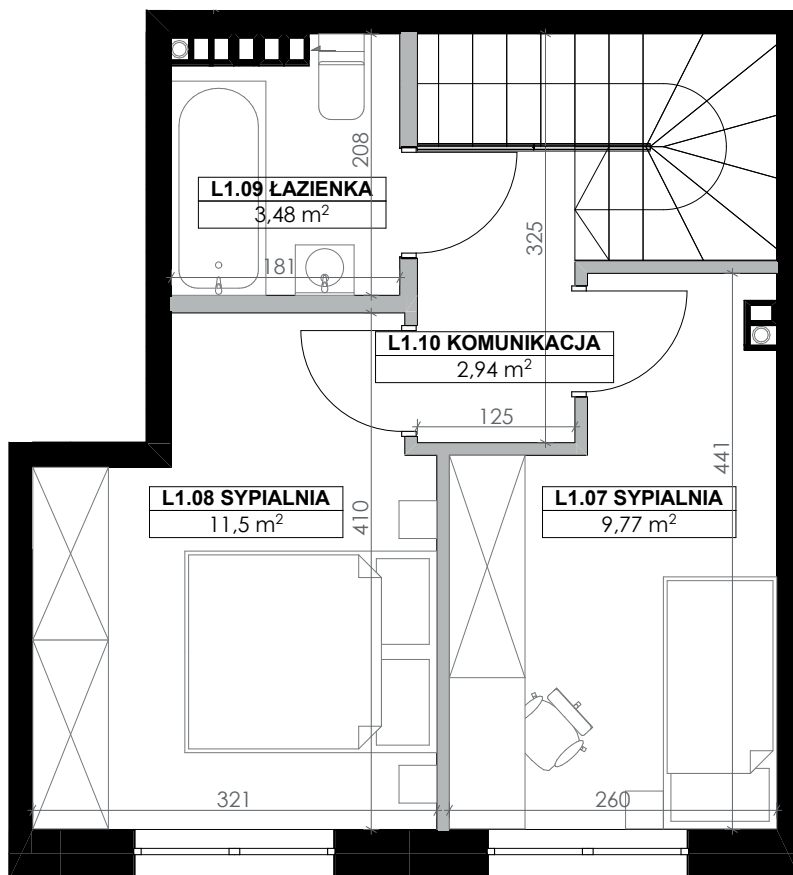
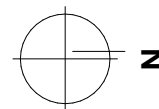


ul. Filtrowa 39  
02-080 Warszawa  
tel: 734181908  
www.domnova.pl

Parter 55,28 m<sup>2</sup>  
Piętro 1 27,69 m<sup>2</sup>  
Powierzchnia użytkowa 82,97 m<sup>2</sup>

Powierzchnia użytkowa 82,97 m<sup>2</sup>  
Powierzchnia pod ścianami działowymi 3,04 m<sup>2</sup>  
Łączna powierzchnia lokalu 86,01 m<sup>2</sup>  
Powierzchnia ogrodu 56,95 m<sup>2</sup>

## RZUT PARTERU



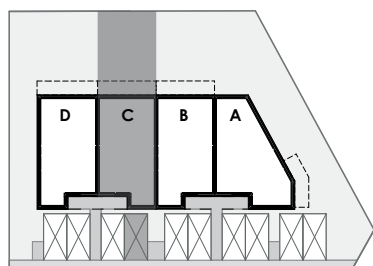
### Legenda

- Ściany konstrukcyjne
- Ściany działowe

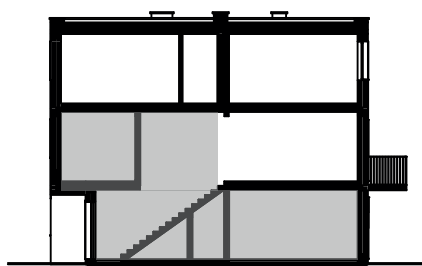
Skala 1:60

Usytuowanie lokalu na planie zagospodarowania osiedla

Usytuowanie lokalu w budynku



ul. Józefa Kaplera



L.p.	Pomieszczenie	Powierzchnia użytkowa [m <sup>2</sup> ]
L1.07	SYPIALNIA	9,77
L1.08	SYPIALNIA	11,50
L1.09	ŁAZIENKA	3,48
L1.10	KOMUNIKACJA	2,94
<b>POWIERZCHNIA UŻYTKOWA</b>		<b>27,69</b>

POMIARU POWIERZCHNI UŻYTKOWEJ BUDYNKU MIESZKALNEGO I LOKALU DOKONUJE SIĘ NA ZASADACH OKREŚLONYCH W ROZPORZĄDZENIU MINISTRA ROZWOJU Z DNIA 11 WRZEŚNIA 2020 ROKU W SPRAWIE SZCZEGÓŁOWEGO ZAKRESU I FORMY PROJEKTU BUDOWLANEGO (DZ.U. Z 2020 R, POZ.1609), W TYM W OPARCIU O NORME PN-ISO9836:2015-12, PRZY CZYM POMIARU DOKONUJE SIĘ NA POZIOMIE PODŁOGI Z DOKŁADNOŚCIĄ DO 0.01M<sup>2</sup> (JEDNA SETNA METRA KWADRATOWEGO). W MIESZKANIU W STANIE CAŁKOWICIE WYKOŃCZONYM, A WIĘC Z TYNKAMI. JEDNOCZEŚNIE ŁĄCZNA POWIERZCHNIA LOKALU UWZGLĘDNIĄ POWIERZCHNIĘ UŻYTKOWĄ ORAZ POWIERZCHNIĘ W OTWORACH DRZWIOWYCH I POWIERZCHNIĘ ŚCIAN NADAJĄCYCH SIĘ DO DEMONTAŻU