

# ZAŁĄCZNIK NR 1 DO PROSPEKTU INFORMACYJNEGO

Inwestycja: Kameralny Ursus

Piastów, ul. J. Kaplera

Lokal mieszkalny nr: C2

Parter + Piętro 33,95 m<sup>2</sup>  
Piętro 2 60,04 m<sup>2</sup>  
Powierzchnia użytkowa 93,99 m<sup>2</sup>

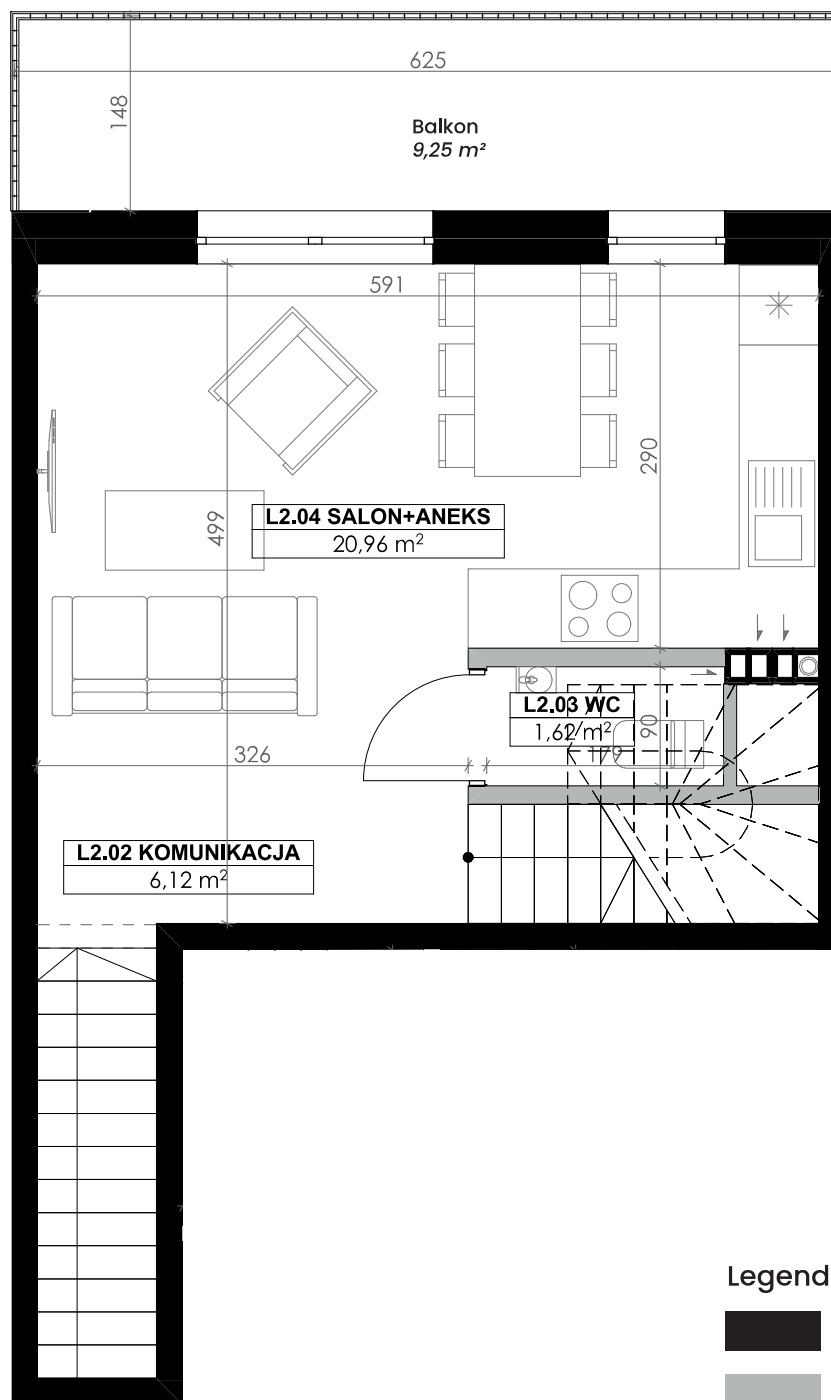
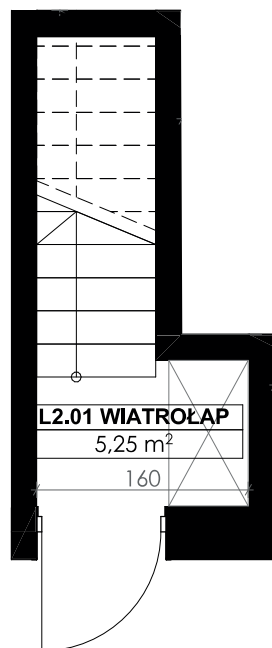
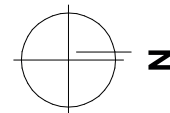
Powierzchnia użytkowa 93,99 m<sup>2</sup>  
Powierzchnia pod ścianami działowymi 3,06 m<sup>2</sup>  
Łączna powierzchnia lokalu 97,05 m<sup>2</sup>  
Powierzchnia balkonu 9,25 m<sup>2</sup>



ul. Filtrowa 39  
02-080 Warszawa  
tel: 734181908  
www.domnova.pl

## RZUT PARTERU

## RZUT I PIĘTRA



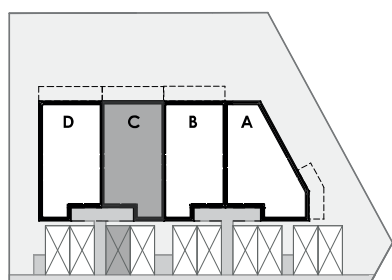
### Legenda

- Ściany konstrukcyjne
- Ściany działowe

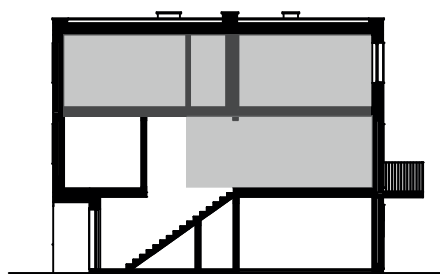
Skala 1:60

Usytuowanie lokalu na planie zagospodarowania osiedla

Usytuowanie lokalu w budynku



ul. Józefa Kaplera



Lp.	Pomieszczenie	Powierzchnia użytkowa [m <sup>2</sup> ]
L2.01	WIATROŁAP	5,25
L2.02	KOMUNIKACJA	6,12
L2.03	WC	1,62
L2.04	SALON+ANEKS	20,96
<b>POWIERZCHNIA UŻYTKOWA</b>		<b>33,95</b>

POMIARU POWIERZCHNI UŻYTKOWEJ BUDYNKU MIESZKALNEGO I LOKALU DOKONUJE SIĘ NA ZASADACH OKREŚLONYCH W ROZPORZĄDZENIU MINISTRA ROZWOJU Z DNIA 11 WRZEŚNIA 2020 ROKU W SPRAWIE SZCZEGÓŁOWEGO ZAKRESU I FORMY PROJEKTU BUDOWLANEGO (DZ.U. Z 2020 R, POZ.1609), W TYM W OPARCIU O NORME PN-ISO9836:2015-12, PRZY CZYM POMIARU DOKONUJE SIĘ NA POZIOMIE PODŁOGI Z DOKŁADNOŚCIĄ DO 0.01M<sup>2</sup> (JEDNA SETNA METRA KWADRATOWEGO). W MIESZKANIU W STANIE CAŁKOWICIE WYKOŃCZONYM, A WIĘC Z TYNKAMI. JEDNOCZEŚNIE ŁĄCZNA POWIERZCHNIA LOKALU UWZGLĘDNIĄ POWIERZCHNIĘ UŻYTKOWĄ ORAZ POWIERZCHNIĘ W OTWORACH DRZWIOWYCH I POWIERZCHNIĘ ŚCIAN NADAJĄCYCH SIĘ DO DEMONTAŻU

# ZAŁĄCZNIK NR 2 DO PROSPEKTU INFORMACYJNEGO

Inwestycja: Kameralny Ursus

Piastów, ul. J. Kaplera

Lokal mieszkalny nr: C2

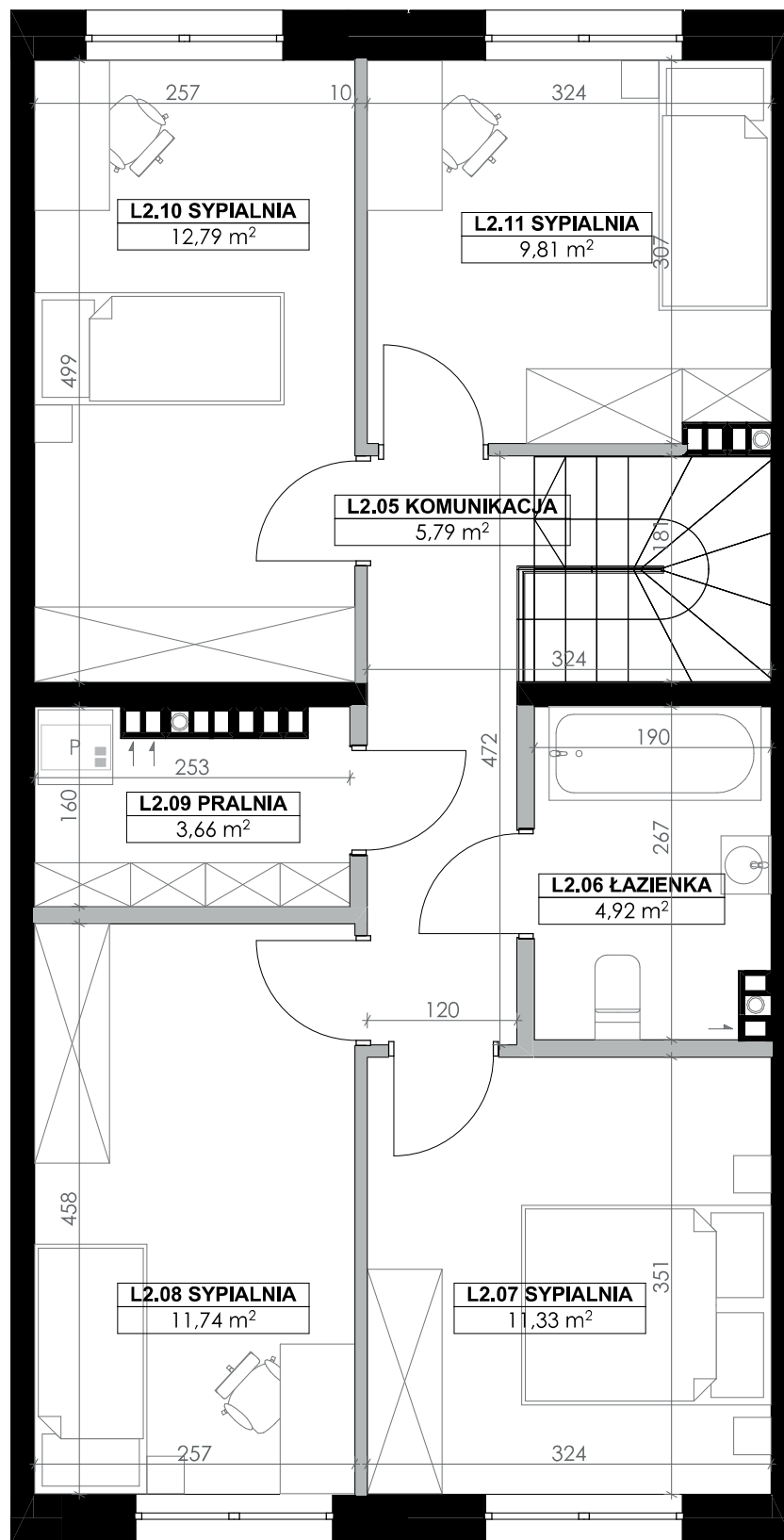
Parter + Piętro 33,95 m<sup>2</sup>  
Piętro 2 60,04 m<sup>2</sup>  
Powierzchnia użytkowa 93,99 m<sup>2</sup>

Powierzchnia użytkowa 93,99 m<sup>2</sup>  
Powierzchnia pod ścianami działowymi 3,06 m<sup>2</sup>  
Łączna powierzchnia lokalu 97,05 m<sup>2</sup>  
Powierzchnia balkonu 9,25 m<sup>2</sup>



ul. Filtrowa 39  
02-080 Warszawa  
tel: 734181908  
www.domnova.pl

## RZUT II PIĘTRA

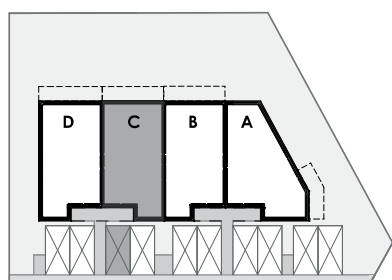


### Legenda

- Ściany konstrukcyjne
- Ściany działowe

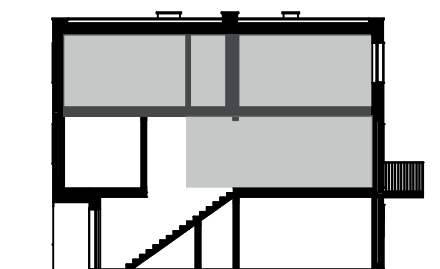
Skala 1:60

Usytuowanie lokalu na planie zagospodarowania osiedla



ul. Józefa Kaplera

Usytuowanie lokalu w budynku



Lp.	Pomieszczenie	Powierzchnia użytkowa [m <sup>2</sup> ]
L2.05	KOMUNIKACJA	5,79
L2.06	ŁAZIENKA	4,92
L2.07	SYPIALNIA	11,33
L2.08	SYPIALNIA	11,74
L2.09	PRALNIA	3,66
L2.10	SYPIALNIA	12,79
L2.11	SYPIALNIA	9,81
<b>POWIERZCHNIA UŻYTKOWA</b>		<b>60,04</b>

POMIARU POWIERZCHNI UŻYTKOWEJ BUDYNKU MIESZKALNEGO I LOKALU DOKONUJE SIĘ NA ZASADACH OKREŚLONYCH W ROZPORZĄDZENIU MINISTRA ROZWOJU Z DNIA 11 WRZEŚNIA 2020 ROKU W SPRAWIE SZCZEGÓŁOWEGO ZAKRESU I FORMY PROJEKTU BUDOWLANEGO (DZ.U. Z 2020 R, POZ.1609), W TYM W OPARCIU O NORMĘ PN-ISO9836:2015-12, PRZY CZYM POMIARU DOKONUJE SIĘ NA POZIOMIE PODŁOGI Z DOKŁADNOŚCIĄ DO 0,01M<sup>2</sup> (JEDNA SETNA METRA KWADRATOWEGO). W MIESZKANIU W STANIE CAŁKOWICIE WYKOŃCZONYM, A WIĘC Z TYNKAMI. JEDNOCZEŚNIE ŁĄCZNA POWIERZCHNIA LOKALU UWZGLĘDNIĄ POWIERZCHNIĘ UŻYTKOWĄ ORAZ POWIERZCHNIĘ W OTWORACH DRZWIOWYCH I POWIERZCHNIĘ ŚCIAN NADAJĄCYCH SIĘ DO DEMONTAŻU