

ZAŁĄCZNIK NR 1 DO PROSPEKTU INFORMACYJNEGO

Inwestycja: Kameralny Ursus

Piastów, ul. J. Kaplera

Lokal mieszkalny nr: D2

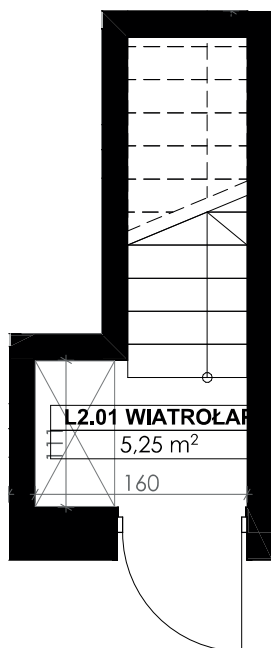
Parter + Piętro 33,95 m²
Piętro 2 60,04 m²
Powierzchnia użytkowa 93,99 m²

Powierzchnia użytkowa 93,99 m²
Powierzchnia pod ścianami działowymi 3,0 m²
Łączna powierzchnia lokalu 97,05 m²
Powierzchnia ogrodu 45,96 m²
Powierzchnia balkonu 9,56 m²

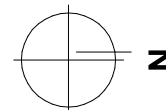
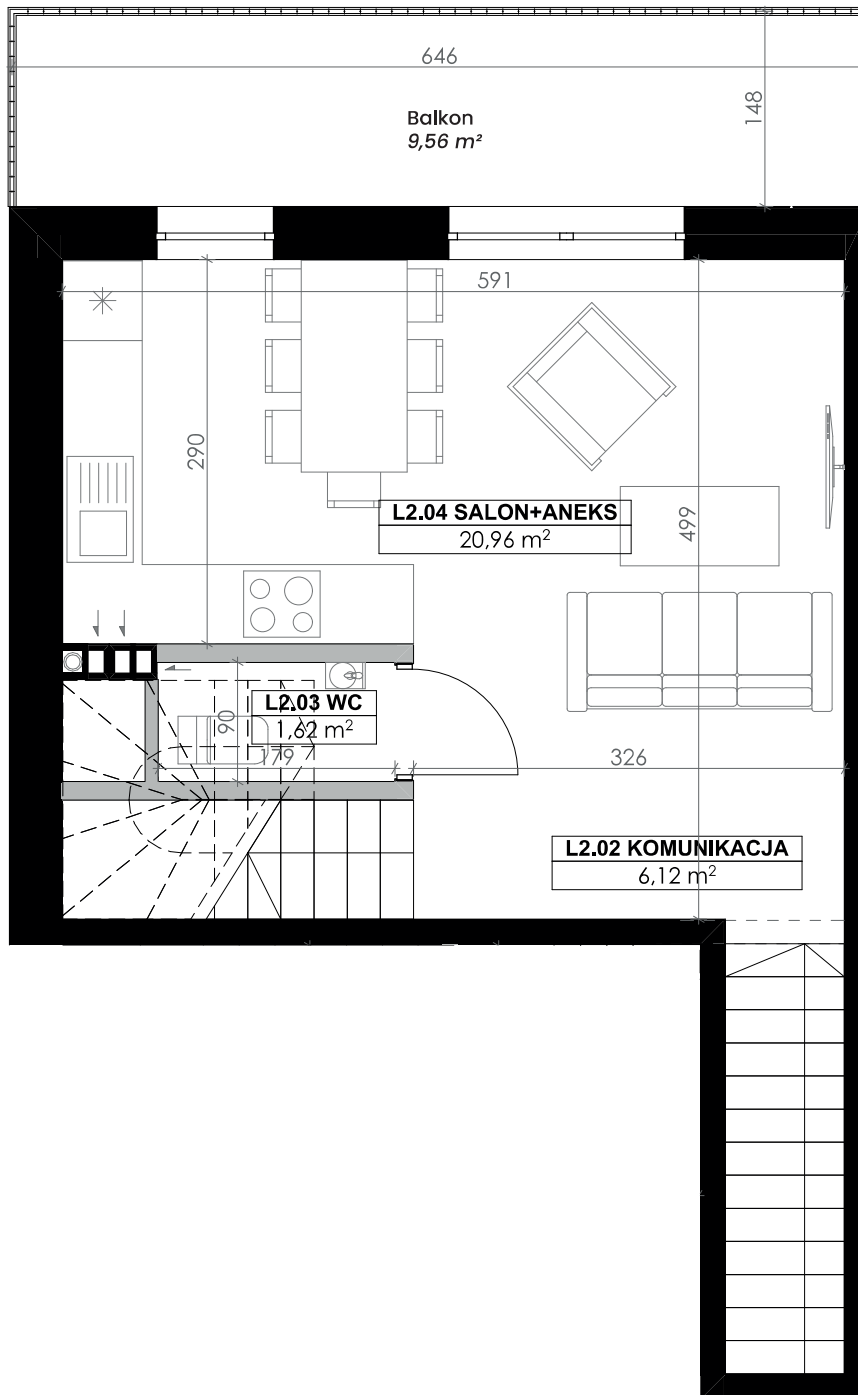


ul. Filtrowa 39
02-080 Warszawa
tel: 734181908
www.domnova.pl

RZUT PARTERU



RZUT I PIĘTRA

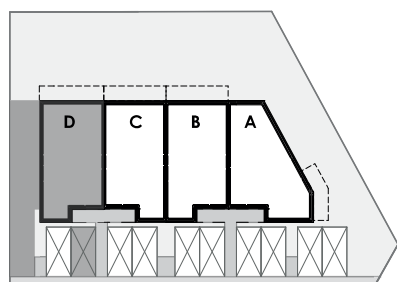


Legenda

- Ściany konstrukcyjne
- Ściany działowe

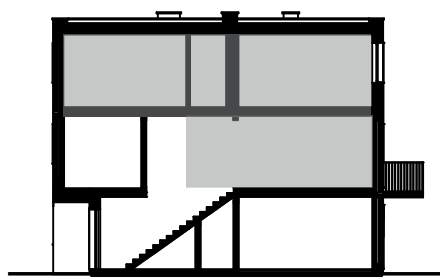
Skala 1:60

Usytuowanie lokalu na planie zagospodarowania osiedla



ul. Józefa Kaplera

Usytuowanie lokalu w budynku



Lp.	Pomieszczenie	Powierzchnia użytkowa [m ²]
L2.01	WIATROŁAP	5,25
L2.02	KOMUNIKACJA	6,12
L2.03	WC	1,62
L2.04	SALON+ANEKS	20,96
POWIERZCHNIA UŻYTKOWA		33,95

POMIARU POWIERZCHNI UŻYTKOWEJ BUDYNKU MIESZKALNEGO I LOKALU DOKONUJE SIĘ NA ZASADACH OKREŚLONYCH W ROZPORZĄDZENIU MINISTRA ROZWOJU Z DNIA 11 WRZEŚNIA 2020 ROKU W SPRAWIE SZCZEGÓŁOWEGO ZAKRESU I FORMY PROJEKTU BUDOWLANEGO (DZ.U. Z 2020 R, POZ.1609), W TYM W OPARCIU O NORME PN-ISO9836:2015-12, PRZY CZYM POMIARU DOKONUJE SIĘ NA POZIOMIE PODŁOGI Z DOKŁADNOŚCIĄ DO 0.01M² (JEDNA SETNA METRA KWADRATOWEGO). W MIESZKANIU W STANIE CAŁKOWICIE WYKOŃCZONYM, A WIĘC Z TYNKAMI. JEDNOCZEŚNIE ŁĄCZNA POWIERZCHNIA LOKALU UWZGLĘDNIĄ POWIERZCHNIĘ UŻYTKOWĄ ORAZ POWIERZCHNIĘ W OTWORACH DRZWIOWYCH I POWIERZCHNIĘ ŚCIAN NADAJĄCYCH SIĘ DO DEMONTAŻU

ZAŁĄCZNIK NR 2 DO PROSPEKTU INFORMACYJNEGO

Inwestycja: Kameralny Ursus

Piastów, ul. J. Kaplera

Lokal mieszkalny nr: D2

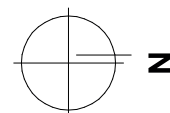
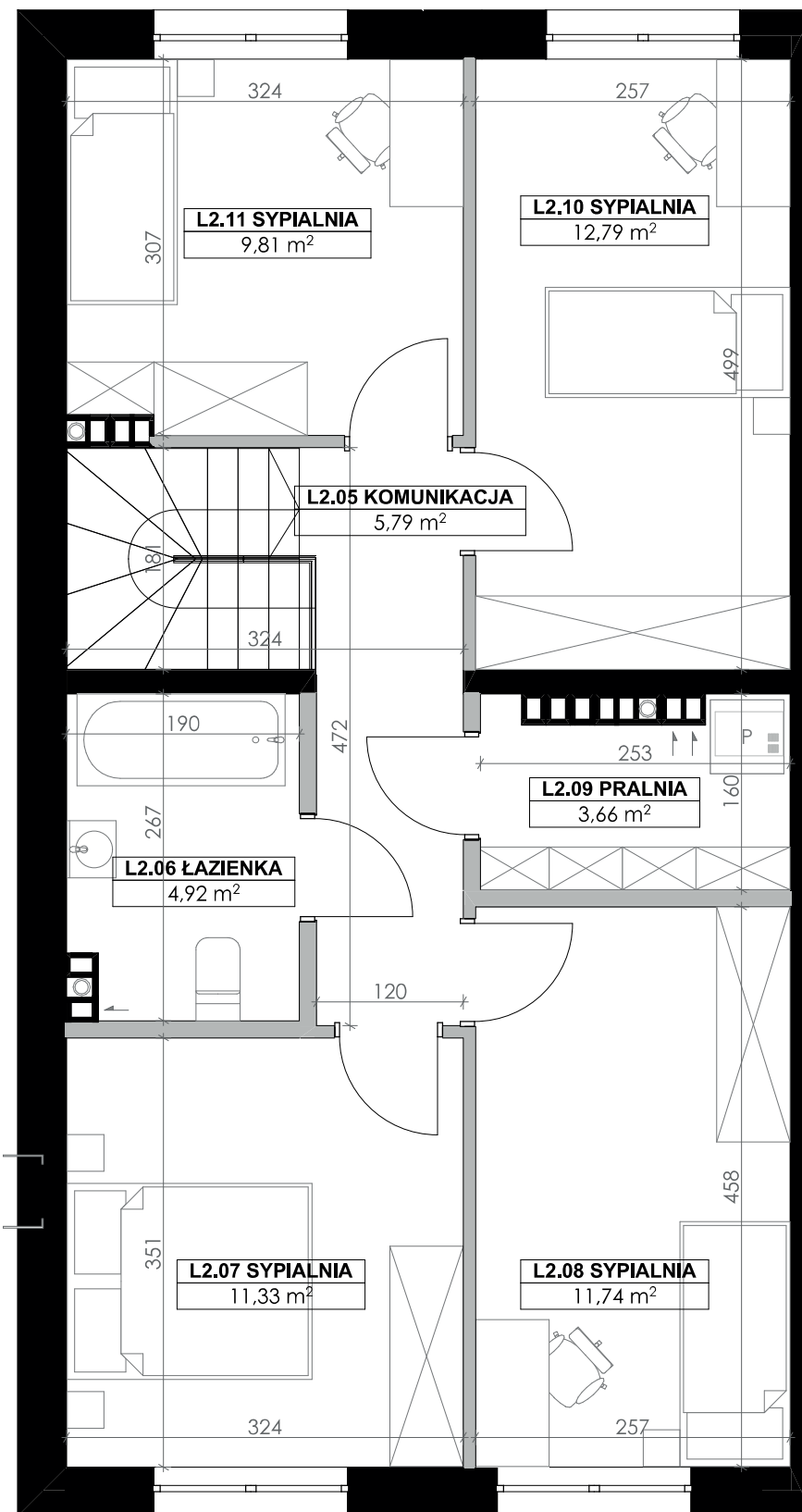
Parter + Piętro 33,95 m²
Piętro 2 60,04 m²
Powierzchnia użytkowa 93,99 m²

Powierzchnia użytkowa 93,99 m²
Powierzchnia pod ścianami działowymi 3,06 m²
Łączna powierzchnia lokalu 97,05 m²
Powierzchnia ogrodu 45,96 m²
Powierzchnia balkonu 9,56 m²



ul. Filtrowa 39
02-080 Warszawa
tel: 734181908
www.domnova.pl

RZUT II PIĘTRA

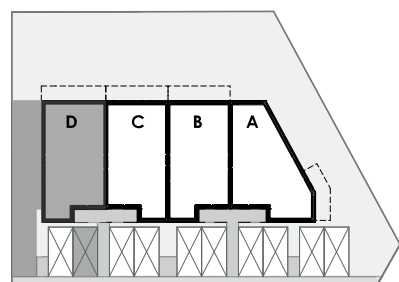


Legenda

- Ściany konstrukcyjne
- Ściany działowe

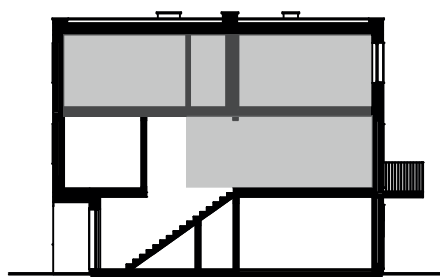
Skala 1:60

Usytuowanie lokalu na planie zagospodarowania osiedla



ul. Józefa Kaplera

Usytuowanie lokalu w budynku



Lp.	Pomieszczenie	Powierzchnia użytkowa [m ²]
L2.05	KOMUNIKACJA	5,79
L2.06	ŁAZIENKA	4,92
L2.07	SYPIALNIA	11,33
L2.08	SYPIALNIA	11,74
L2.09	PRALNIA	3,66
L2.10	SYPIALNIA	12,79
L2.11	SYPIALNIA	9,81
POWIERZCHNIA UŻYTKOWA		60,04

POMIARU POWIERZCHNI UŻYTKOWEJ BUDYNKU MIESZKALNEGO I LOKALU DOKONUJE SIĘ NA ZASADACH OKREŚLONYCH W ROZPORZĄDZENIU MINISTRA ROZWOJU Z DNIA 11 WRZEŚNIA 2020 ROKU W SPRAWIE SZCZEGÓŁOWEGO ZAKRESU I FORMY PROJEKTU BUDOWLANEGO (DZ.U. Z 2020 R, POZ.1609), W TYM W OPARCIU O NORME PN-ISO9836:2015-12, PRZY CZYM POMIARU DOKONUJE SIĘ NA POZIOMIE PODŁOGI Z DOKŁADNOŚCIĄ DO 0.01M² (JEDNA SETNA METRA KWADRATOWEGO). W MIESZKANIU W STANIE CAŁKOWICIE WYKOŃCZONYM, A WIĘC Z TYNKAMI. JEDNOCZEŚNIE ŁĄCZNA POWIERZCHNIA LOKALU UWZGLĘDNIĄ POWIERZCHNIĘ UŻYTKOWĄ ORAZ POWIERZCHNIĘ W OTWORACH DRZWIOWYCH I POWIERZCHNIĘ ŚCIAN NADAJĄCYCH SIĘ DO DEMONTAŻU